

Unimath Sp. z o.o.  
ul. Wiejska 18  
63-400 Ostrów Wlkp  
NIP: 622-000-60-31



ISO 9001: 2000  
Certyfikat nr 105849A

**unimath**®  
Rok założenia 1988

tel. (062) 736 73 63  
tel. (062) 592 47 26  
fax (062) 592 47 25

e-mail: unimath@kalisz.tpnet.pl

## **OPERAT Z INWENTARYZACJI BUDYNKU komunalnego miasta Poznania**

Adres budynku: Poznań ul. Ratajczaka 1

Właściciel nieruchomości: Miasto Poznań

Zleceniodawca: Zarząd Komunalnych Zasobów Lokalowych 61-841 Poznań pl. Kolegiacki 17

Wykonawca: UNIMATH Sp. z o.o. 63-400 Ostrów Wlkp. ul. Wiejska 18

Opracował:

**inż. ANNA GRZĘDA**  
UPRAWNIONY PROJEKTANT I KIER. ROBÓT  
w SPEC. KONSTR.-BUD. I ARCHITEKTONICZNE.  
63-400 Ostrów Wielkopolski  
ul. Małakowskiego 15  
Upr. Nr UAN 7342/2/94; UAN 7342-1/94  
*weryfikacja 24.01.04r*

Poznań, 02-04-16

Zlecenie: IB/I/41/2002

Egz. Nr 3

## SPIS TREŚCI

1. Strona tytułowa	str. 1
2. Spis treści	str. 2
3. Podstawa formalno-prawna	str. 3
4. Część geodezyjna	str. 5
4.1. Dane ewidencyjne działki i budynku	str. 5
4.2. Wypis z ewidencji gruntów	str. 6
4.3. Załączniki graficzne	str. 7
- wyrys mapy ewidencyjnej	
- kopia mapy zasadniczej	
5. Część budowlano-architektoniczna	str. 9
5.1. Informacje dotyczące budynku komunalnego	str. 9
5.2. Zestawienia powierzchni	str. 10
5.2.1. Określenie powierzchni wspólnej i netto	str. 10
5.2.2. Zestawienie tabelaryczne powierzchni pomieszczeń w układzie klatek schodowych	str. 11
5.2.3. Obliczenie udziałów ułamkowych dla lokali	str. 12
5.3. Część rysunkowa	str. 13
5.3.1. Spis rysunków	str. 13
5.3.2. Rysunki inwentaryzacyjne	str. 14
6. Dokumentacja pomocnicza	str. 21
- Wydruk lokali mieszkalnych – dane REB	str. 22
- Pisemne potwierdzenie wykonania inwentaryzacji	str. 24
- Zestawienie różnic	str. 25
- Zdjęcie	str. 26
7. Oświadczenie o kompletności	str. 27
8. Uwagi	str. 27

### 3. Podstawa formalno-prawna:

#### 3.1. Podstawa formalna:

- Zleceniodawca: Zarząd Komunalnych Zasobów Lokalowych  
61-841 Poznań pl. Kolegiacki 17
- umowa z dnia 11 grudnia 2000 roku.
- zlecenie nr IB/II/41/2002 z dnia 02-01-29

#### 3.2. Wykonawca: UNIMATH Sp. z o.o. 63-400 Ostrów Wlkp. ul. Wiejska 18

#### 3.3. Dane ogólne przedmiotu zlecenia:

- |                               |                         |
|-------------------------------|-------------------------|
| - adres budynku:              | Poznań ul. Ratajczaka 1 |
| - funkcja podstawowa budynku: | budynek mieszkalny      |
| - rok budowy:                 | 1880                    |
| - liczba kondygnacji:         | 3                       |
| - liczba lokali mieszkalnych: | 5                       |
| - liczba lokali użytkowych:   | 0                       |

#### 3.4. Podstawy prawne:

- Ustawa z dnia 23 kwietnia 1964 r. Kodeks Cywilny, Dz. U. Nr 16, poz. 93 z późniejszymi zmianami.
- Ustawa z dnia 24 czerwca 1994 r. o własności lokali, Dz. U. Nr 85, poz. 388 z późniejszymi zmianami.
- Ustawa z dnia 21 czerwca 2001 r. o ochronie praw lokatorów, mieszkaniowym zasobie gminy i o zmianie kodeksu Cywilnego (dz. U. Nr 71, poz. 733 z dnia 10 lipca 2001 r.)
- Ustawa z dnia 7 lipca 1994 r. Prawo Budowlane, Dz. U. Nr 89, poz. 414 z późniejszymi zmianami.
- Ustawa z dnia 17 maja 1989 r. Prawo geodezyjne i kartograficzne DZ. U. Nr 30, poz. 163 z późniejszymi zmianami.
- Rozporządzenie Ministra Rozwoju Regionalnego i Budownictwa w sprawie ewidencji gruntów i budynków projekt – wersja z 30 czerwca 2000 r.
- Rozporządzenie Ministra Spraw Wewnętrznych i Administracji z dnia 24 marca 1999 r. w sprawie standardów technicznych dotyczących geodezji, kartografii oraz krajowego systemu informacji o terenie (Dz. U. Nr 30 poz. 297) – Instrukcja techniczna K-1 Mapa zasadnicza – 1998 r.
- Rozporządzenie Ministra Spraw Wewnętrznych i Administracji z dnia 4 marca 1999 r. w sprawie wprowadzenie obowiązku stosowania niektórych polskich Norm (Dz. U. Nr 22 poz. 209).
- Rozporządzenie Ministra Spraw Wewnętrznych i Administracji z dnia 19 października 1998 r. w sprawie książki obiektu budowlanego (Dz. U. Nr 135 poz. 882).
- Rozporządzenie Ministra Gospodarki Przestrzennej i Budownictwa z dnia 17 maja 1999 r. w sprawie określenia rodzajów materiałów stanowiących państwowy zasób geodezyjny i kartograficzny sposobu i trybu ich gromadzenia i wyłączania z zasobów oraz udostępniania z zasobów.
- Rozporządzenie Ministra Gospodarki Przestrzennej i Budownictwa z dnia 5 sierpnia 1998 r. w sprawie określenia wysokości opłat za czynności związane z prowadzeniem państwowego zasobu geodezyjnego i kartograficznego i uzgodnieniem usytuowania projektowanych sieci uzbrojenia terenu oraz związane z prowadzeniem krajowego systemu o terenie, a także za wykonanie wyrysów i wypisów z operatu ewidencyjnego (Dz. U. Nr 113 poz. 729).

3.5. Podstawy merytoryczne:

- Zasady wykonywania operatów z inwentaryzacji budynków komunalnych Miasta Poznania oraz budynków wspólnot mieszkaniowych z udziałem Miasta Poznania zatwierdzone przez Zarząd Miasta Poznania. (wersja III uaktualniona, wrzesień 2000)
- Informacja Urzędu Mieszkalnictwa i Rozwoju Miast z dnia 31 sierpnia 1999 r. GM-1/053-K-495/99
- PN -70/B-02365, Powierzchnia budynków. Podział, określenia i zasady obmiaru.
- PN -69/B-02360, Kubatura budynków. Zasady obliczania.
- PN -70/B-01025, Projekty budowlane. Oznaczenia na rysunkach architektoniczno-budowlanych.
- Wytyczne w sprawie zasad sprzedaży lokali komunalnych w budynkach, w których dokonano nadbudowy, przebudowy bądź rozbudowy (Poznań, styczeń 1998 r.)
- Ustalenie statusu technicznego wyjść awaryjnych budowli ochronnych dla potrzeb inwentaryzacji budynków komunalnych (Poznań, sierpień 1997 r.)

3.6. Materiały otrzymane od zleceńodawcy.

- wyrys mapy ewidencyjnej
- wypis z ewidencji gruntów i budynków z niezbędnymi danymi ewidencyjnymi
- kopie mapy zasadniczej
- zestawienie wg ewidencji Zarządcy lub Administratora zawierające:
  - powierzchnie użytkowe wszystkich lokali
  - listę imienną właścicieli lub najemców lokali
- zbiór ogólnych danych technicznych o budynku na podstawie posiadanej dokumentacji

3.7. Wyniki pomiarów inwentaryzacyjnych budynku wykonanych w dniu: 02-01-29

3.8. Informacje o zaistniałych trudnościach, nie pomierzonych lokalach i przyjętym sposobie ustalenia powierzchni użytkowych:

W zinwentaryzowanym budynku znajduje się pomieszczenie, użytkowane przez najemcę lokalu użytkowego znajdującego się pod adresem Ratajczaka 3. Z uwagi na nieobecność najemcy nie pomierzono w/w pomieszczenia w wyznaczonym terminie. Pomieszczenia tego nie pomierzono również podczas przeprowadzania inwentaryzacji budynku przy ul. Ratajczaka 3 ponieważ najemca w dalszym ciągu był nieobecny. Pisemne powiadomienie najemcy nie przyniosło rezultatu. W/w pomieszczenie pomierzono wraz z lokalem użytkowym w dniu 05.04.2002 w obecności najemcy. Ze względu na to, że pomieszczenie przynależne do lokalu użytkowego znajduje się w budynku przy ulicy Ratajczaka 1, zakwalifikowano je do powierzchni wspólnej.

---

4. Część geodezyjna:

4.1.1. Dane ewidencyjne działki:

- nazwa obrębu:	Poznań nr 51
- nr arkusza mapy ewidencyjnej:	46
- nr działki:	2
- powierzchnia działki:	13180
- nr księgi wieczystej:	124004
- właściciel:	Miasto Poznań

4.1.2. Dane ewidencyjne budynku:

- identyfikator budynku:	2102
- adres budynku:	Poznań ul. Ratajczaka 1
- właściciel:	Miasto Poznań

- Zarządca:	MPGM Sp. z o. o. ul. Rybaki 18a Poznań REB 10 ul. Św. Marcin 51a Poznań
-------------	--

WŁASCICIEL : Miasto Poznań  
SZKOŁA PODSTAWOWA NR 75

Nr obr/nr ark/nr dz.....: 51/46/2

\*\* UZYTEKI: \*\*

nazwa/kl./pow.: B / / 1709

Bi / / 11471

Poz.wykazu zm 1: 86/87

Poz.wykazu zm 2: 163/07

Nr gr.rejestr...: IVak

Nr rej.gruntow : 852

Nr K.W.: 124004

Pol.gr.: Ratajczaka 1

Pow.dzialki....: 13180

Pow.ogolna.....: 13180

uwaga: OBIEKT ZABYTKOWY

UWAGI: /z

Z up. Prezydenta

*Sieffan Szubiński*  
Nadzwyczajny Udział Ewidencji Gruntów  
ZGKM GEOPOL

podpis udzielającego informacji

Urząd  
GEODEZJI I KATASTRU MIEJSKIEGO  
**GEOPOL**  
61-655 Poznań, ul. Gronowa 20  
tel. 82-71-500, fax 823-02-0

REJESTR GRUNTOW  
WZBRODOWA

Miasto: Poznań  
Obręb: Poznań  
Arkusz: 45.....

# ARKUSZ 43

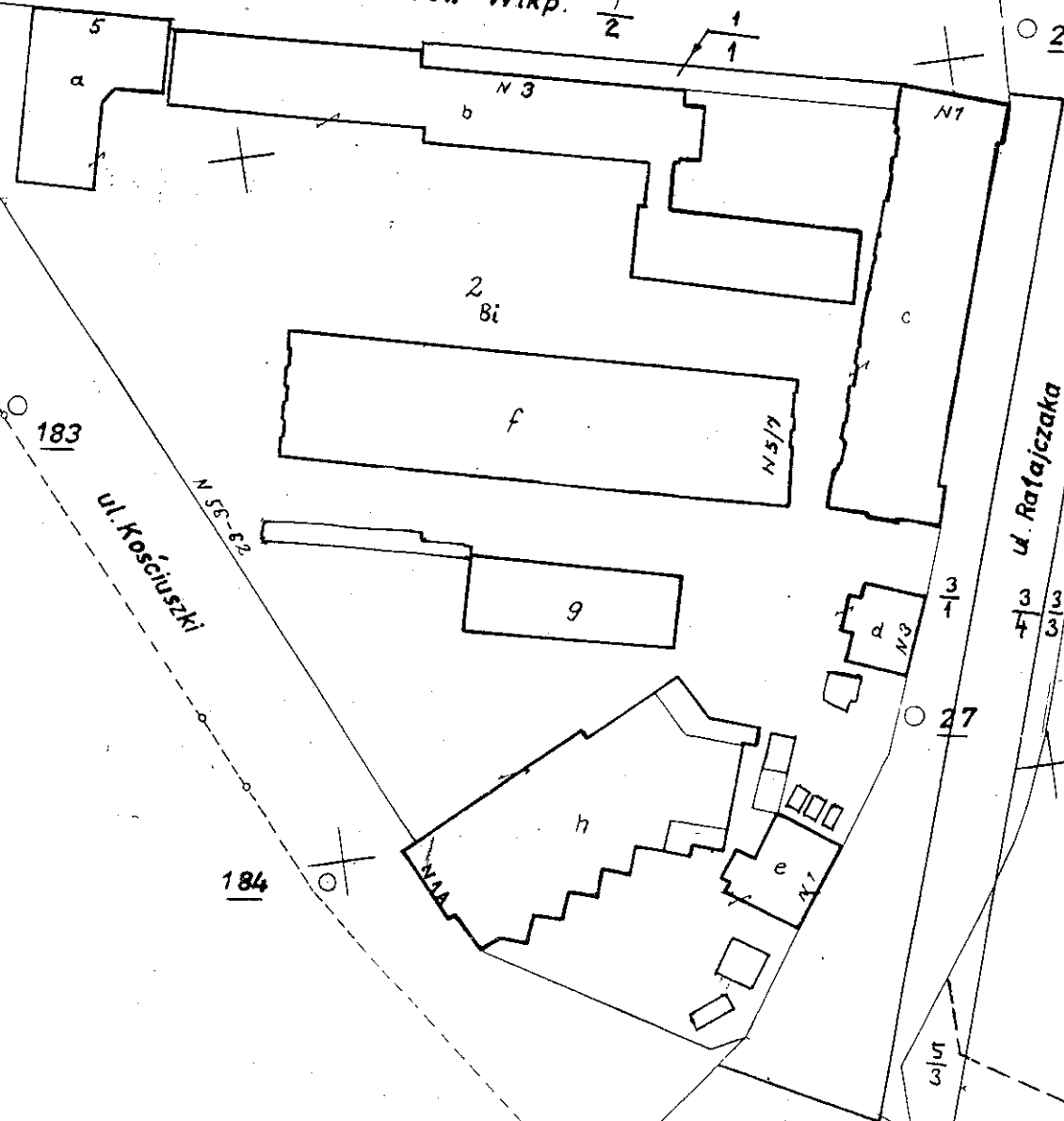
MAPA EWIDENCYJNA

Skala 1 : 1000.....

ul. Ratajczaka

ul. Powstanców Wlkp.  $\frac{1}{2}$

28



183

ul. Kościuszki

N 5/9-62

184

ul. Ratajczaka

27

26

al. Niepodległości

ul. Niezłomnych

20  
RZĄD  
BIURO KATASTRALNE  
DZIAŁ EWIDENCJI GRUNTÓW  
61-600 Poznań, ul. Grodzka 20

BEZPOŚREDNIA WZBRONIONA

173

a

Miasto: Poznań  
Część: Poznań..  
Arkusz: 45.....

ARKUSZ 43

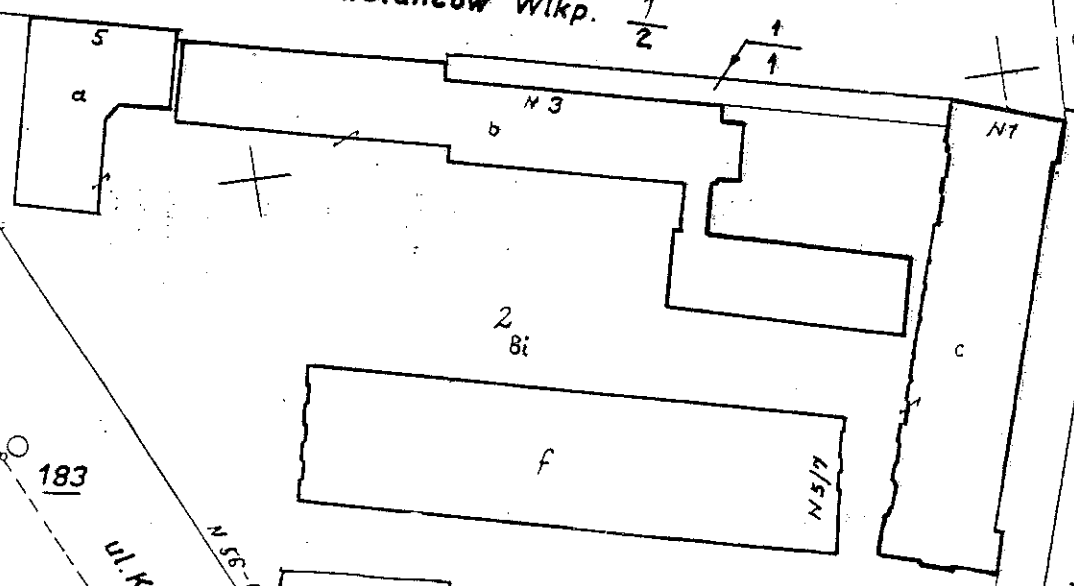
MAPA EWIDENCYJNA

Skala 1 : 1000.....

ul. Ratajczaka

ul. Powstanców Wlkp.  $\frac{1}{2}$

28



183

ul. Kościuszki

N 55-62

28i

9

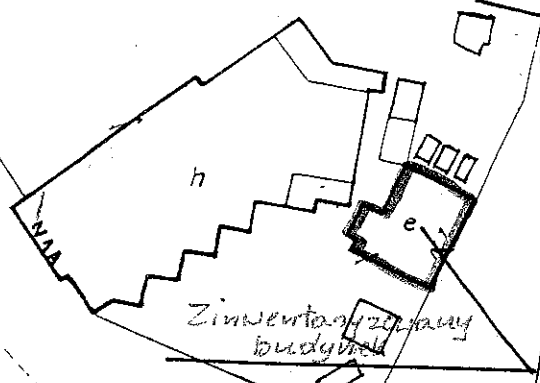
$\frac{3}{1}$

ul. Ratajczaka

$\frac{3}{4}$   $\frac{3}{3}$

27

184



al. Niepodległości

26

ul. Niezłomnych

URZĄD GOSPODARSTWA KRAJOWEGO  
GOSPODARSTWA KRAJOWEGO  
EVIDENCJA GRUNTÓW  
ul. 30 MARCA 20  
REPRODUKCJA WZBRONIONA

173



VII-28

Reprodukcja zabroniona

Sekcja.....X-69JL.....

**PREZYDENT MIASTA POZNANIA**

61-655 Poznań, ul. Gronowa 20

Miejski Ośrodek Dokumentacji  
Geodezyjnej i Kartograficznej

5. Część budowlano-architektoniczna5.1. Informacje dotyczące budynku komunalnego.

## 5.1.1. Dane ogólne:

- opis położenia budynku: przy ul. Ratajczaka

## 5.1.2. Opis budynku:

- funkcja podstawowa budynku: budynek mieszkalny  
 - rodzaj zabudowy: budynek wolnostojący  
 - ilość kondygnacji: 3  
 - rodzaj pokrycia dachu: papa  
 - układ konstrukcyjny: mieszany  
 - rodzaj murów: murowany z cegły  
 - rodzaj stropów: drewniane  
 - rodzaj schodów: drewniane  
 - instalacje: wod-kan, elektryczna, gazowa, telefon  
 - ogrzewanie: piece kaflowe

## 5.1.3. Opis stanu technicznego budynku:

(ndst - niedostateczny, dst - dostateczny, db - dobry)

Element budynku	Stan techn.
Ściany fundamentowe	dst
Ściany nośne i zew.	dst
Stropy	dst
Konstrukcja dachu	dst
Schody	dst
Stolarka okienna	dst
Stolarka drzwiowa	dst
Pokrycie dachu, rynny, rury spust.	dst

Stwierdzone usterki:

Usterek nie stwierdzono.

**Ocena stanu technicznego budynku nie jest jego ekspertyzą techniczną.**

## 5.1.4. Zestawienie wyników pomiarów i obliczeń:

- kubatura [m <sup>3</sup> ]:	1568,9
- powierzchnia zabudowy [m <sup>2</sup> ]:	150,4
- powierzchnia użytkowa [m <sup>2</sup> ]:	237,3 ✓
- powierzchnia pomieszczeń przynależnych [m <sup>2</sup> ]:	21,3 ✓
- powierzchnia wspólna budynku [m <sup>2</sup> ]:	107,5 ✓
- powierzchnia netto budynku [m <sup>2</sup> ]:	366,1 ✓
- powierzchnia obudowy budynku [m <sup>2</sup> ]	612,0

Obliczenia powyższych powierzchni i kubatury wykonano na podstawie pomiarów z natury.

5.2. Zestawienia powierzchni i obliczenie udziałów:5.2.1. Określenie powierzchni wspólnej i netto budynku ( $P_w$ ,  $P_n$ ):

## - Powierzchnia wspólna:

- piwnice	korytarz I	2,0 m2 ✓
	korytarz II	4,0 m2 ✓
- parter	piwnica 1	1,8 m2 (dodat. piwnica lok. 6) ✓
	kl. schodowa	8,6 m2 ✓
	pom. dozorczy	0,9 m2 ✓
	korytarz	4,6 m2 ✓
	wc wspólne (lok. 1,2)	1,3 m2 ✓
- I piętro	pom. wsp. uż.L.U. Skibski	5,2 m2 ✓
	kl. schodowa	10,3 m2 ✓
	korytarz	5,0 m2 ✓
- poddasze	kl. schodowa	10,2 m2 ✓
	strych	53,6 m2 ✓
Razem:		107,5 m2 ✓

- Powierzchnia netto:  $P_n = P_u + P_p + P_w$ gdzie:  $P_n$  - powierzchnia netto $P_u$  - powierzchnia użytkowa (wg pktu 5.2.2.) $P_p$  - powierzchnia pomieszczeń przynależnych (wg pktu 5.2.2.) $P_w$  - powierzchnia wspólna (wg pktu 5.2.1.)

$$P_n = 237,3 \checkmark + 21,3 \checkmark + 107,5 \checkmark$$

$$P_n = 366,1 \text{ m2 } \checkmark$$

## 5.2.2. Zestawienie pomieszczeń w układzie klatek schodowych

L.P.	Nr lokalu mieszk.	Powierzchnia w [m2]										Pow. Użytk. Lokalu Pu	Pow. Przyn. Pp	Suma Pu+Pp	Uwagi
		Pokój 1	Pokój 2	Pokój 3	Pokój 4	WC	Kuchnia	Łazienka	Łazienka+ WC	Korytarz	Skrytka				
1.	2.	3.	4.	5.	6.	7.	8.	9.	10.	11.	12.	13.	14.	15.	16.

parter															
1	1	15,7					11,6					27,3	2,6	29,9	Lok. wspólny
2	2	18,1	22,6	10,4			11,3			2,8		65,2	5,4	70,6	Lok. wspólny
I piętro															
3	4	15,3				1,4	11,9					28,6	3,0	31,6	WC poza lokalem Lok. wspólny
4	5	18,4	22,7	10,6		5,3	11,0			2,8		70,8	6,4	77,2	P.p.=piwnica + skrytka (5,3+1,1); WC poza lokalem Lok. wspólny
poddasze															
5	6	18,6	9,0	5,4		1,8	10,6					45,4	3,9	49,3	P.p.=piwnica+skrytka (2,3+1,6); WC poza lokalem

suma:	237,3	21,3	258,6
-------	-------	------	-------

## 5.2.3. Obliczenie udziałów ułamkowych

L.P.	Nr lokalu mieszk.	Powierzchnia w [m2]			udział $P_u$ suma $P_u$	udział $P_u + P_p$ suma $P_u + P_p$	Uwagi
		Pow. Użytk. Lokalu $P_u$	Pow. Przyn. $P_p$	Suma $P_u + P_p$			
1	2	3	4	5	6	7	8

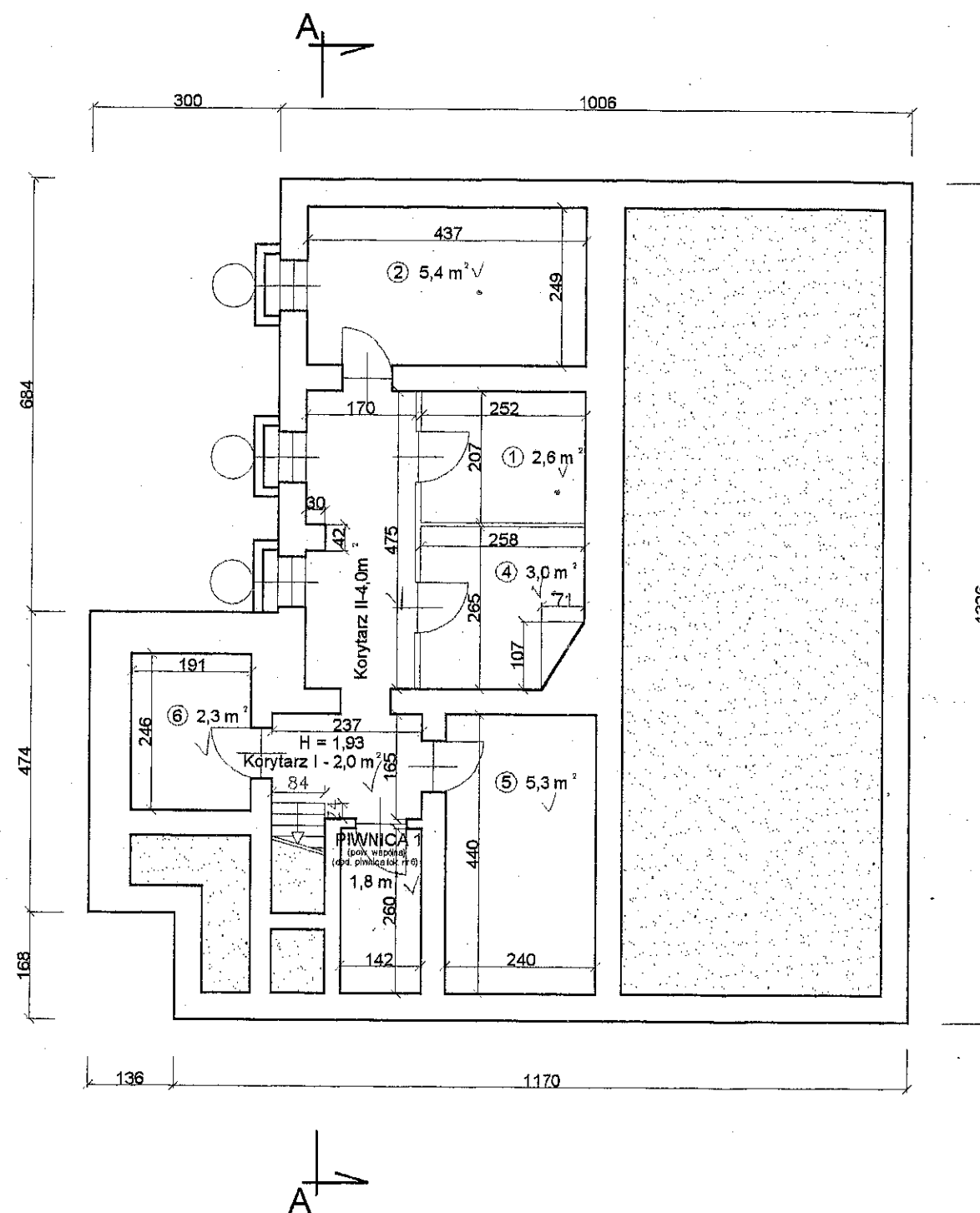
parter							
1	1	√27,3	√2,6	29,9	0,1150	0,1157	
2	2	√65,2	√5,4	70,6	0,2748	0,2730	
I piętro							
3	4	√28,6	√3,0	31,6	0,1205	0,1222	
4	5	√70,8	√6,4	77,2	0,2984	0,2985	
poddasze							
5	6	√45,4	√3,9	49,3	0,1913	0,1906	

suma:	√237,3	√21,3	√258,6	√1,0000	√1,0000	
-------	--------	-------	--------	---------	---------	--

5.3. Część rysunkowa:

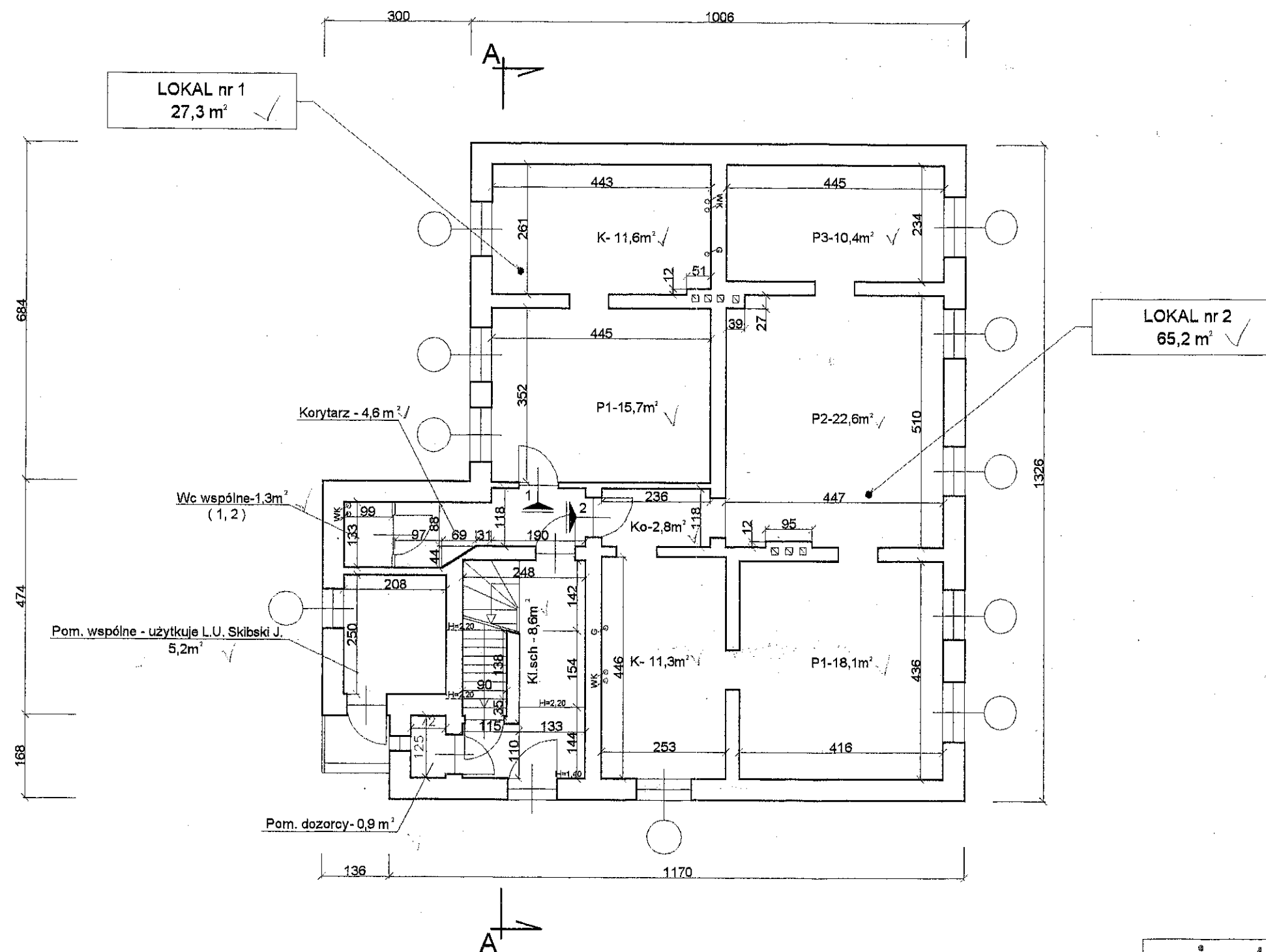
5.3.1. Spis rysunków:

Rys. nr 1	Rzut piwnic	str. 14
Rys. nr 2	Rzut parteru	str. 15
Rys. nr 3	Rzut I piętra	str. 16
Rys. nr 4	Rzut poddasza	str. 17
Rys. nr 5	Przekrój A-A	str. 18
Rys. nr 6	Elewacja południowa i północna	str. 19
Rys. nr 7	Elewacja zachodnia i wschodnia	str. 20



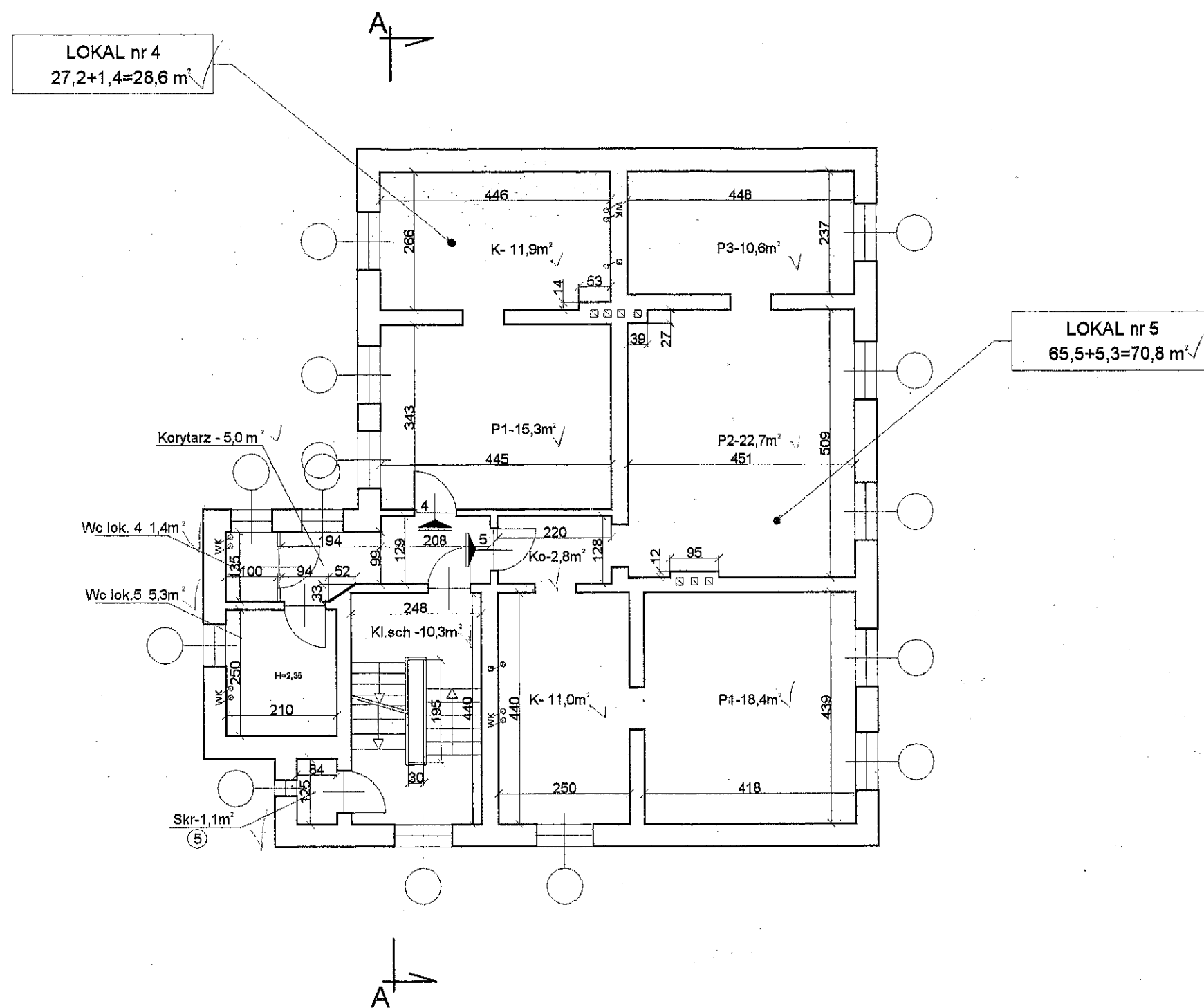
**unimath** Sp. z o.o. 63-400 Ostrów Wlkp. ul. Wiejska 18

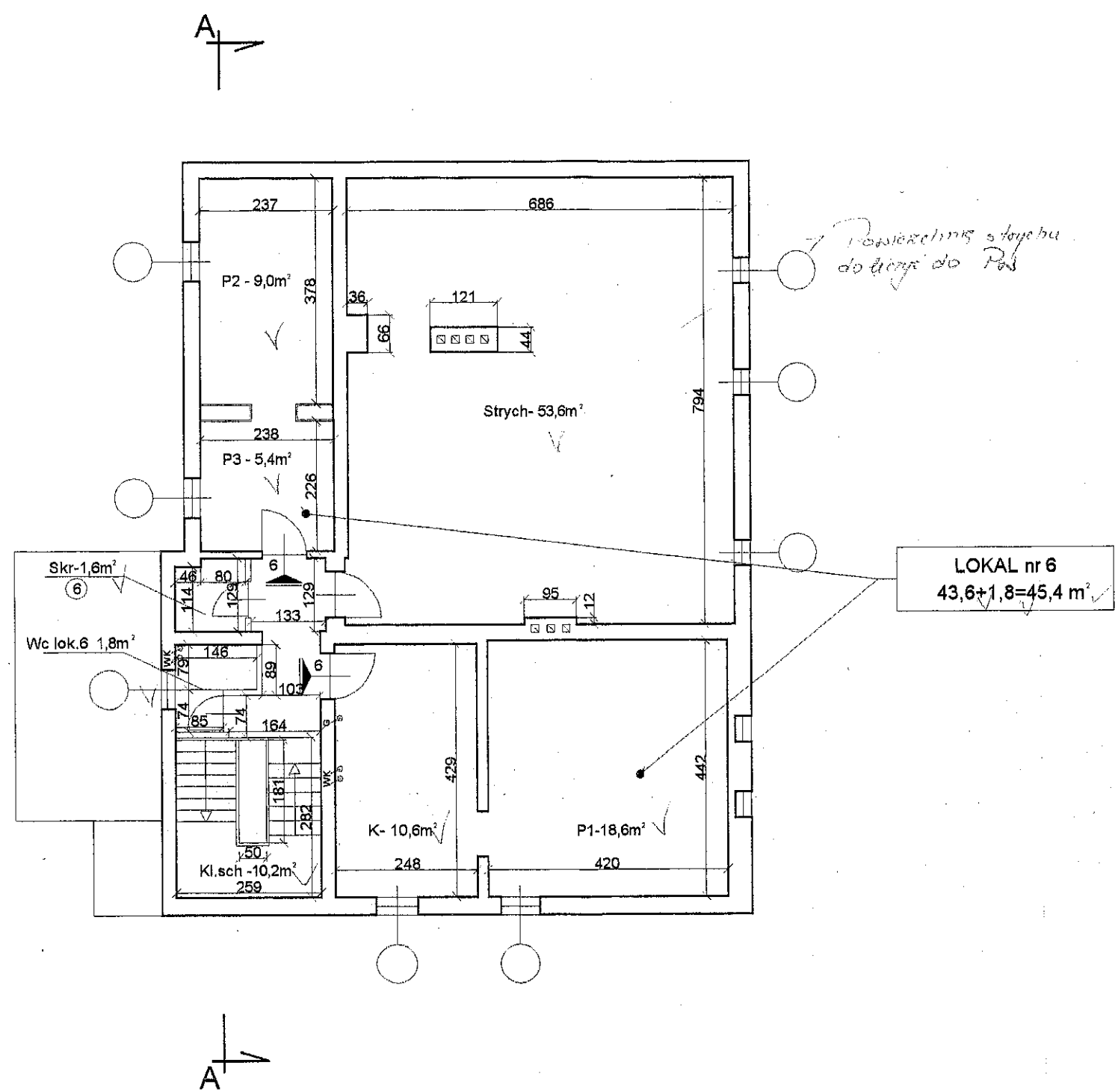
OBIKT:	BUDYNEK MIESZKALNY	ZLECENIE:	IB/I/41/2002
ADRES:	POZNAŃ UL. RATAJCZAKA 1	SKALA:	1:100
OPRAC:	ROBERT RESZELSKI	PODPIS:	
TEMAT:	rzut piwnic INWENTARYZACJA	NR RYS.	1



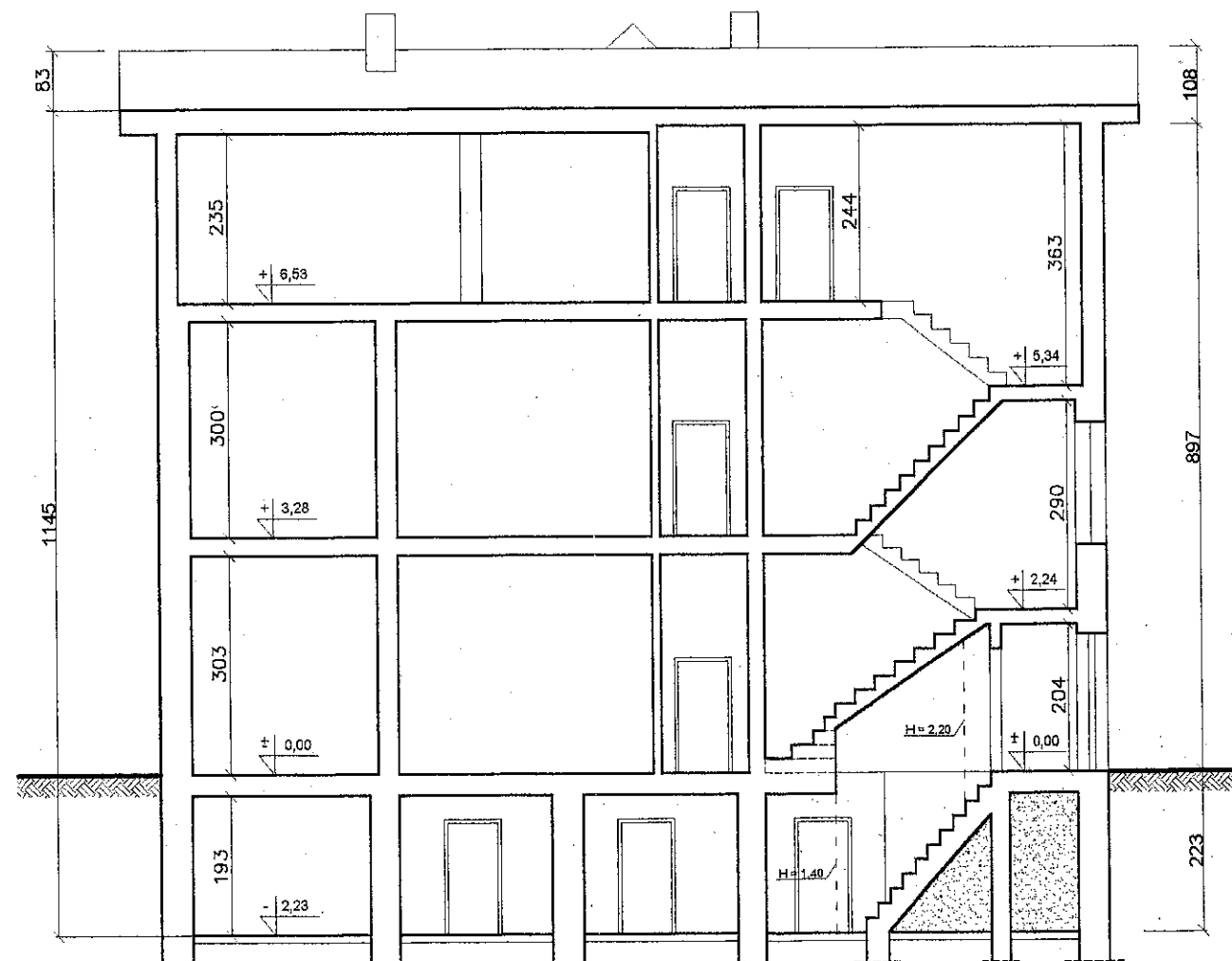
unimath Sp. z o.o. 63-400 Ostrów Wlkp. ul. Wiejska 18	
OBIEKT: BUDYNEK MIESZKALNY	ZLECENIE: IB/I/41/2002
ADRES: POZNAŃ UL. RATAJCZAKA 1	SKALA: 1:100
OPRAC: ROBERT RESZELSKI	PODPIS:
TEMAT: rzut parteru INWENTARYZACJA	NR RYS. 2



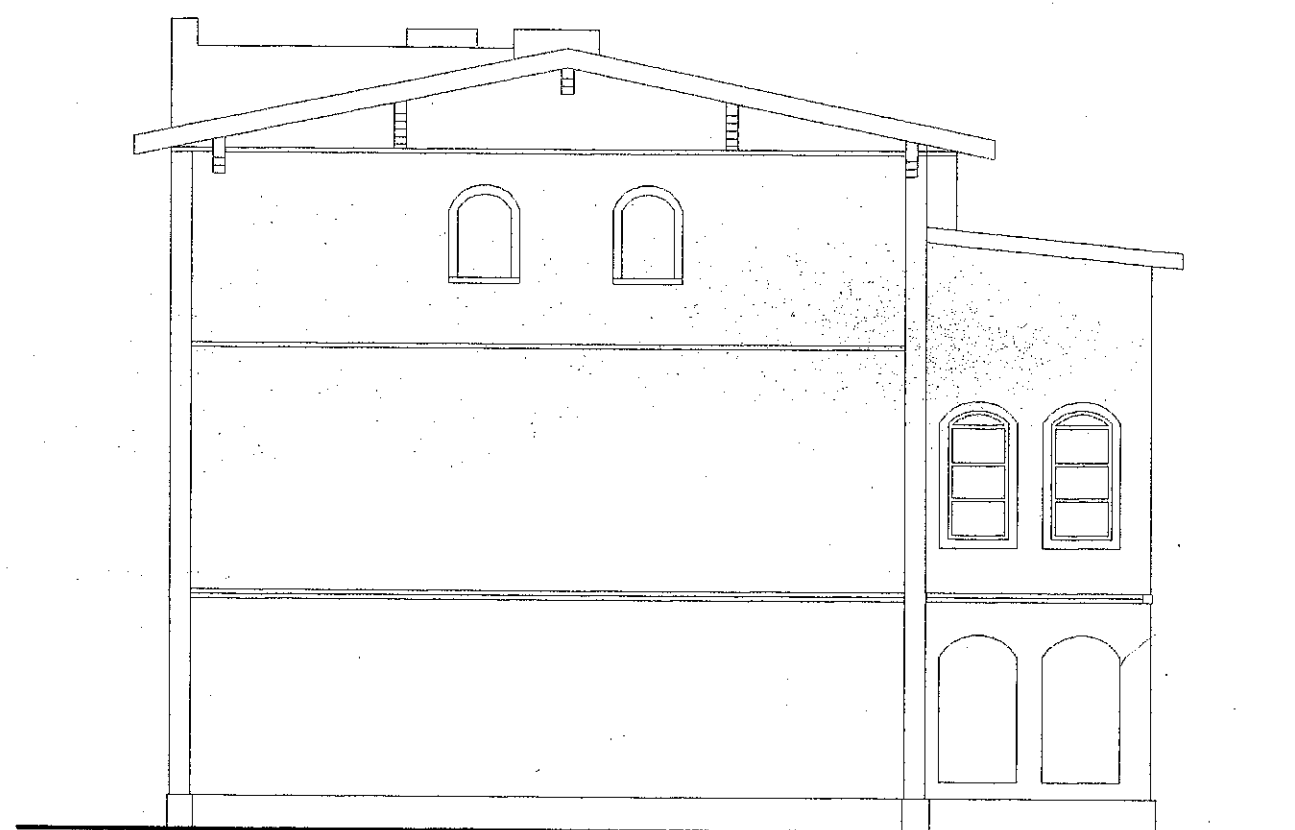




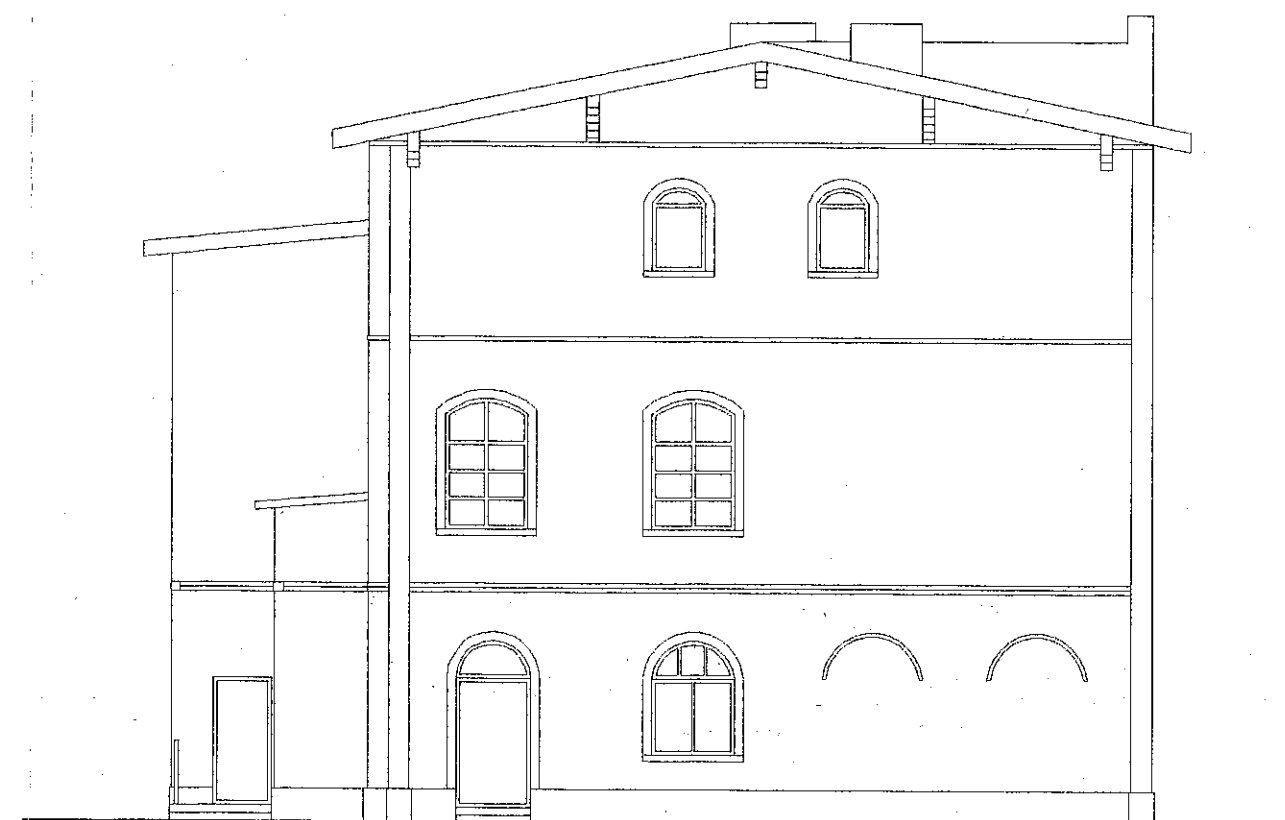
unimath Sp. z o.o. 63-400 Ostrów Wlkp. ul. Wiejska 18	
OBIEKT: BUDYNEK MIESZKALNY	ZLECENIE: IB/II/41/2002
ADRES: POZNAŃ UL. RATAJCZAKA 1	SKALA: 1:100
OPRAC: ROBERT RESZELSKI	PODPIS:
TEMAT: rzut poddasza INWENTARYZACJA	NR RYS. 4



<b>unimath</b> Sp. z o.o. 63-400 Ostrów Wlkp. ul. Wiejska 18	
OBIKT: BUDYNEK MIESZKALNY	ZLECENIE: IB/I/41/2002
ADRES: POZNAŃ UL. RATAJCZAKA 1	SKALA: 1:100
OPRAC: ROBERT RESZELSKI	PODPIS:
TEMAT: przekrój A - A INWENTARYZACJA	NR RYS. 5

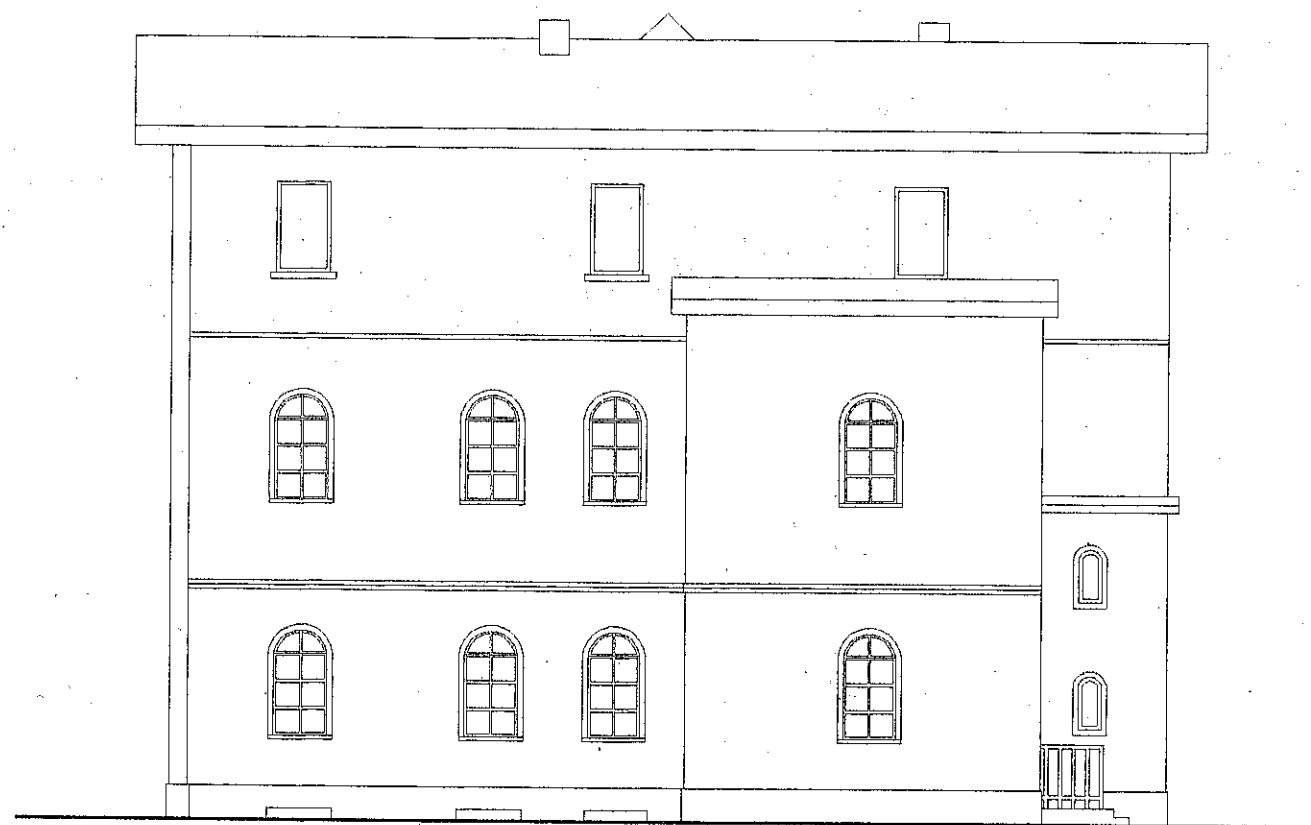


elewacja północna

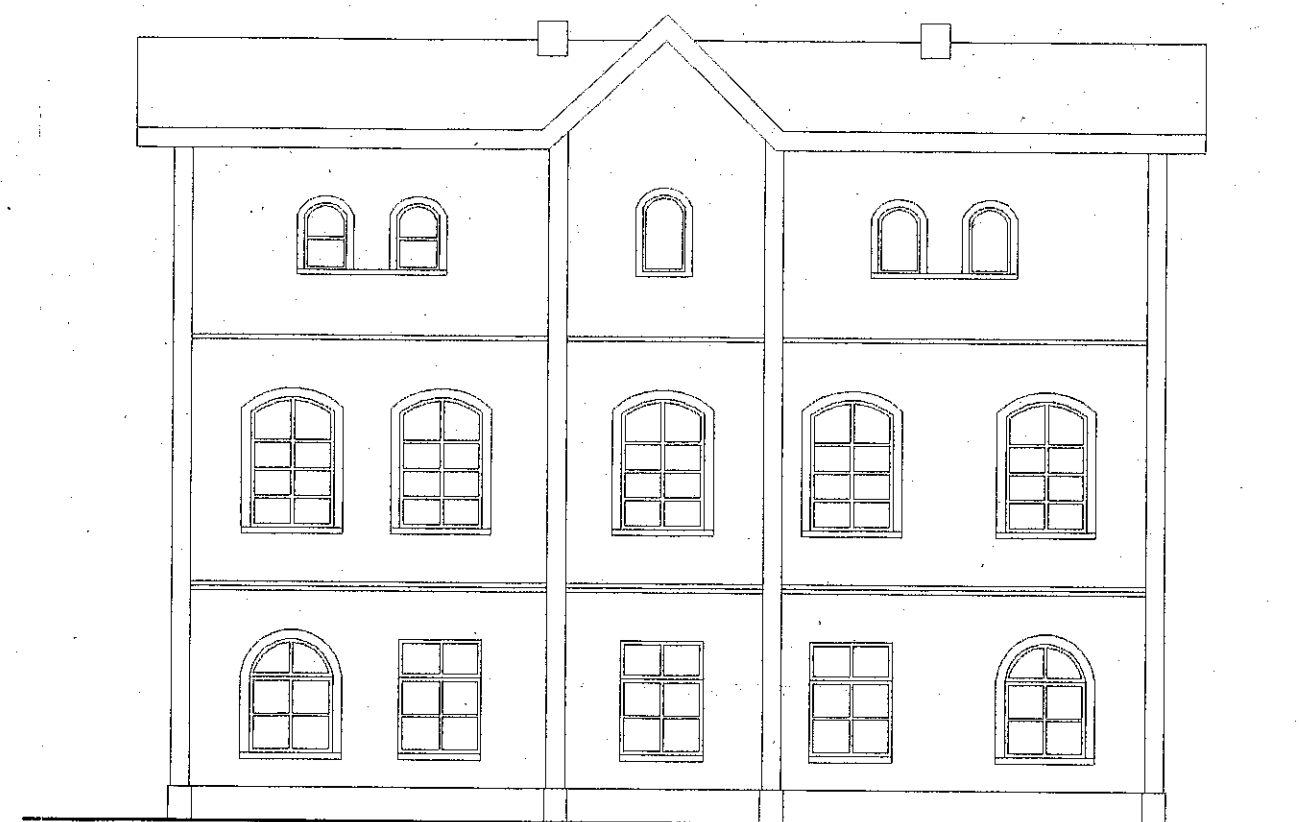


elewacja południowa

<b>unimath</b> Sp. z o.o. 63-400 Ostrów Wlkp. ul. Wiejska 18	
OBIEKT: BUDYNEK MIESZKALNY	ZLECENIE: IB/I/41/2002
ADRES: POZNAŃ UL. RATAJCZAKA 1	SKALA: 1:100
OPRAC: ROBERT RESZELSKI	PODPIS:
TEMAT: elewacja południowa i północna INWENTARYZACJA	NR RYS. 6



elewacja zachodnia



elewacja wschodnia

unimath Sp. z o.o. 63-400 Ostrów Wlkp. ul. Wiejska 18			
OBIEKT :	BUDYNEK MIESZKALNY	ZLECENIE :	IB/I/41/2002
ADRES :	POZNAŃ UL. RATAJCZAKA 1	SKALA :	1:100
OPRAC :	ROBERT RESZELSKI	PODPIS :	
TEMAT :	elewacja zachodnia i wschodnia INWENTARYZACJA	NR RYS.	7

---

6. Dokumentacja pomocnicza:

- |  |         |
|--|---------|
| - Wydruk lokali mieszkalnych – dane REB          | str. 22 |
| - Pisemne potwierdzenie wykonania inwentaryzacji | str. 24 |
| - Zestawienie różnic                             | str. 25 |
| - Zdjęcie  | str. 26 |

**Adres budynku**

19.11.2001г.

### Wykaz najemców lokali komunalnych

### Wykaz właścicieli lokali wykupionych

### Wykaz lokali użytkowych

[illegible]

Ogółem 0

Wykaz pożytków

lp	adres	nazwisko i imię	powierzchnia/rodzaj
Ogółem			0

Wykaz pomieszczeń gospodarczych

lp	adres	nazwisko i imię	powierzchnia
Ogółem			0

Schroby w budynku

powierzchnia

0

Powierzchnia użytkowa budynku ogółem

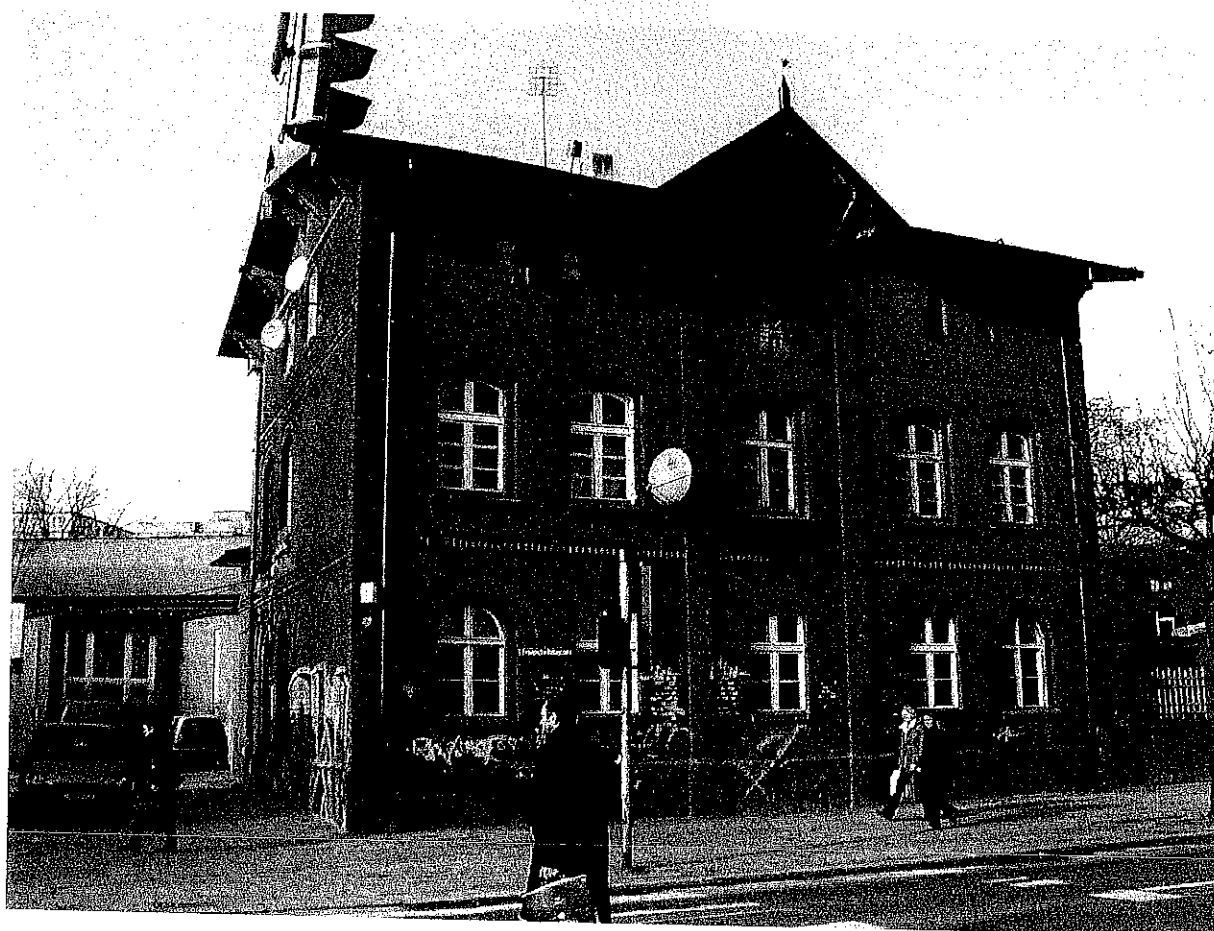
247,8

Z-ca dyrektora  
Rejonu Elektrowni  
mgr inż. Jacek Kowalski



## Zestawienie różnic

L.P.	Nr lokalu miesz.	Powierzchnia w [m2] wg inwentaryzacji			Powierzchnia w [m2] wg danych REB-u			Różnica w [m2] pow. Inwent. - pow. REB			Uwagi
		Pow. Użytk. Lokalu Pu	Pow. Przyn. Pp	Suma Pu+Pp	Pow. Użytk. Lokalu Pu	Pow. Przyn. Pp	Suma Pu+Pp	Pow. Użytk. Lokalu Pu	Pow. Przyn. Pp	Suma Pu+Pp	
1	2	3	4	5	6	7	8	9	10	11	12
parter											
1	1	✓ 27,3	✓ 2,6	29,9	29,1	✓		-1,8			Lok. wspólny
2	2	✓ 65,2	✓ 5,4	70,6	68,4	✓		-3,2			Lok. wspólny
I piętro											
3	4	✓ 28,6	✓ 3,0	31,6	29,5	✓		-0,9			Lok. wspólny
4	5	✓ 70,8	✓ 6,4	77,2	74,2	✓		-3,4			Lok. wspólny
poddasze											
5	6	✓ 45,4	✓ 3,9	49,3	46,6	✓		-1,2			



7. Oświadczam, że operat z inwentaryzacji budynku jest kompletny, został wykonany zgodnie z „Zasadami wykonywania operatów z inwentaryzacji budynków komunalnych Miasta Poznania oraz budynków wspólnot mieszkaniowych z udziałem Miasta Poznania” i zawiera 27 ponumerowanych stron.

ING. ANNA GRZEDA  
UPRAWNIONY PROJEKTANT I KIER. ROBÓT  
w SPEC. KONSTR.-BUD. ARCHITEKTONICZNEJ  
63-400 Ostrów Wielkopolski  
ul. Majakowskiego 15  
Upr. Nr UAN 7342/2/94; UAN 7342-1/94

8. Uwagi

1. Pomiary wykonane zostały przy użyciu stalowych taśm mierniczych oraz laserowego przyrządu mierniczego PD20 firmy HILTI.
2. Na stronie 7a operatu załączono plan sytuacyjny z oznaczonym obrysem zinwentaryzowanego budynku.
3. W wykazie najemców lokali, przekazanym przez Administratora budynku lokale nr 1 i 2 oraz 4 i 5 wykazano jako lokale wspólne. W operacie wszystkie lokale wykazano jako samodzielne.
4. Mapa zasadnicza nie obejmuje w całości działki nr2.

008074720  
UNIMATH  
Spółka z o.o.  
ul. Wiejska 18, tel. 736-73-63  
63-400 Ostrów Wlkp.  
NIP 622-000-60-31